



ISPO 最佳创新奖

全球纺织行业最大的节能技术

保暖领域的突破性创新

发行日期：2022年02月21日

典型应用

服装、手套、家纺产品（被子、枕头等）、睡袋等，其中含有天然羽绒材料。

纤维成分

100% 聚丙烯

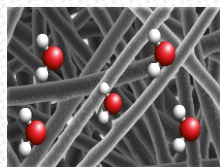
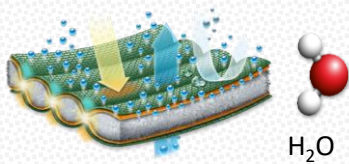
易燃性

根据 16 CFR Part 1610 中的美国联邦易燃织物法程序，1 类，正常。

技术说明

正在申请专利的 iDown™ 技术

创新的水分子吸附工艺
(环保和永久性能技术)



iDown™ 的专有结构示例

比较 普通羽绒



性能特点

专有的 LRTD™ (长程热动力学) 技术可提供最佳保暖效果

异味控制

可持续技术

羽绒防漏

透气性高

轻松在家洗

轻松在家洗

洗涤后体积增加

防风防水

即使潮湿也能保暖

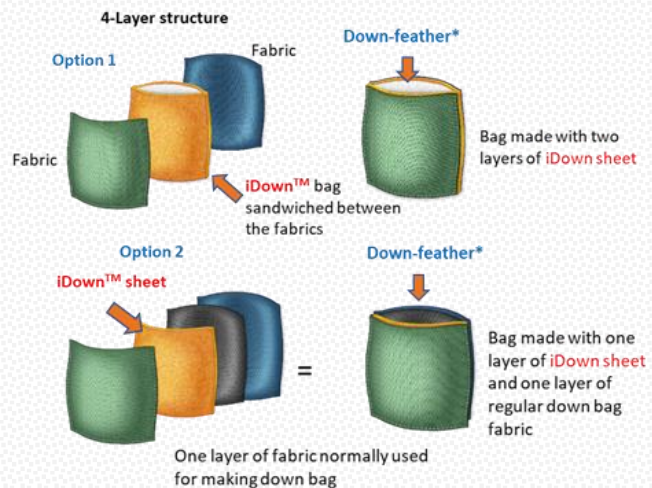
水汽透过率高

提高成品的使用寿命

无羽绒簇和保暖性改善



iDown™ Technology Construction Method -1



* Existing sources and quality of down feather can be used

施工指南

iDown™ 技术由采用 HEAT-MX™ 专有技术设计和制造的 HEAT-MX™ 产品组成。来自羽绒/羽毛吹制机的气压不得重建 iDown™ 产品的纤维结构。iDown™ 的产品等级可能会因成品类型的施工方法而有所不同。请咨询您的销售代表，了解 iDown™ 产品等级的具体说明以及将 iDown™ 应用到您的产品中的注意事项。HEAT-MX™ 提出的 iDown™ 制造方法和产品等级将被严格遵守并纳入裁剪制造过程。使用 iDown™ 技术可能需要许可协议。请联系您的销售代表了解更多详情。避免高温或高压以获得最佳性能。

保养说明

采用 iDown™ 技术制造的消费品可在家中使用市售的家用洗衣粉清洗。避免干洗，除非洗涤标签另有说明。确保在低温滚筒干燥设置中有足够的干燥时间，以干燥商品内部的水分。避免将货物存放在湿度高的地方。





ISPO 最佳创新奖

全球纺织行业最大的节能技术



保暖领域的突破性创新

发行日期：2022年02月21日

产品使用示例*

服装示例



坎肩



可打包且重量轻

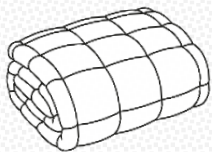


滑雪



派克大衣

家居纺织品和睡袋示例



毯子和枕头



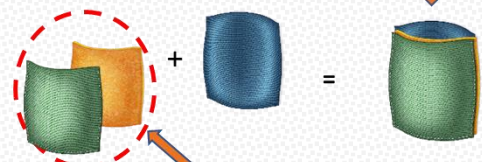
睡袋

iDown™ Technology Construction Method -2

3-Layer structure

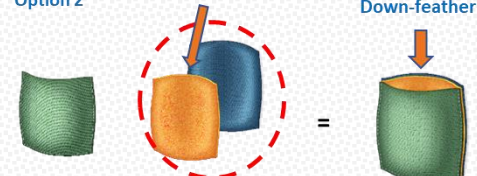
Down-feather*

Option 1



iDown™ sheet stitched to one of the fabrics

Option 2



* Existing sources and quality of down feather can be used

卓越的性能特点和社会/环境效益



注 - 某些性能特征特定于特定产品类型（产品代码）并且是可选的。请联系您的销售代表了解更多详情

* 产品使用指南基于 HEAT-MX™ 产品的整个区域应用，除非按照鞋类示例另有说明，但可能因具体应用而异。如果本文档中指示的应用方法存在例外情况，请联系您的销售代表以核准。

免责声明：所有营销资产，包括但不限于吊牌、标签、目录、样品卡、技术数据表等，如有更改，恕不另行通知。HEAT-MX™ 产品和技术的客户向消费者提出的营销声明不属于 HEAT-MX™ 公司的责任。其他方提出的与 HEAT-MX™ 产品和技术相关的任何营销声明必须得到 HEAT-MX™ 公司的批准。HEAT-MX™ 公司对与营销声明、资产等的任何和所有变更相关的任何后果概不负责。

保修条款：如果发现任何 HEAT-MX™ 产品在材料、工艺上存在缺陷或不符合针对特定用途的任何明示保修，则 HEAT-MX™ 公司的唯一义务和您的唯一补救措施是在及时通知并证明产品已按照 HEAT-MX™ 公司的说明进行存储、维护和使用后，维修、更换或退还此类零件或产品的购买价款。保修排除：本保修是排他性的，取代任何默示的适销性、特定用途适用性或其他质量保证或条件，但所有权和专利侵权除外。责任限制：除上述规定外，HEAT-MX™ 公司不对因销售、使用或滥用 HEAT-MX™ 产品或用户无法使用此类产品。此处规定的补救措施具有排他性。HEAT-MX™ 公司的一般条款和条件也适用于本产品的销售。HEAT-MX™ 公司可能会随着产品的改进而更改产品、规格和可用性；因此，用户在指定产品之前应联系 HEAT-MX™ 公司以获取最新信息。所有 HEAT-MX™ 产品均按照严格的尺寸和重量公差规格生产。但是，环境和其他因素的变化可能会导致最终尺寸和/或袋子重量在处理或运输过程中发生偏移、收缩或以其他方式发生最大 ±4% 的变化。取出真空包装后，请让产品恢复 24 小时。