



STRETCH MX

una innovadora plataforma de tecnología sostenible reconocida por
PREMIO ISPO TOP OF INNOVATION



Innovaciones Revolucionarias en Aislamiento Térmico

FECHA DE EMISIÓN: 2023 04 4

APLICACIONES (TÍPICAS)

Prendas de vestir, calzado, guantes, gorros de punto, etc., que requieran un alto nivel de rendimiento STRETCH.

COMPOSICIÓN DE LA FIBRA

100% Poliéster

INFLAMABILIDAD

Clase 1, Normal según el Procedimiento de la Ley Federal de Tejidos Inflamables de EE.UU. en 16 CFR Parte 1610.

FUNCIONES DE RENDIMIENTO

Tecnología LRTD™ (Long Range Thermal Dynamics) patentada para un calor óptimo.

Máximo nivel de rendimiento STRETCH

Repelente al agua / Control de la humedad

Resiste al aire frío y retiene el aire caliente
Caliente incluso húmedo

Fácil mantenimiento (lavado en casa, etc.)

Ligero



DATOS TÉCNICOS (VALORES TÍPICOS)

Product Code	Basis Weight (gsm)	Roll Width (in/cm)	Thickness		CLO
			Inch	cm	
HMX-STR60	60	60/152	0.12 ~ 0.20	0.3 ~ 0.5	0.8 ~ 1.0
HMX-STR100	100	60/152	0.20 ~ 0.35	0.7 ~ 0.9	1.1 ~ 1.3
HMX-STR120	120	60/152	0.35 ~ 0.43	0.9 ~ 1.1	1.5 ~ 1.7
HMX-STR150	150	60/152	0.51 ~ 0.59	1.3 ~ 1.5	1.8 ~ 2.0

* All data presented above may vary. Contact your sales representative for more details.

** 150gsm+ weight products available up on request. Ask your sales representative for more details.

TEST METHODS:

Thickness: ASTM D 5736 @ 0.002 psi, CLO: ISO11092:2014, WVTR: ASTM E96/E96M-16

DIRECTRICES DE CONSTRUCCIÓN

Los productos STRETCH MX Insulation se pueden colgar libremente en una construcción con bordes estabilizados. La distancia máxima entre las líneas cosidas puede variar en función de diversos factores, como los tipos de tejidos del forro y el forro exterior, la densidad de las costuras, etc. Consulte al representante de ventas de HEAT-MX™ de su región para obtener más información. Se pueden utilizar métodos de acolchado y/o laminación adhesiva según sea necesario. Para cualquier uso de los productos fuera de los métodos de construcción convencionales y/o en combinación de material inusual practicado y reconocido por la industria, por favor consulte al representante de ventas de los productos HEAT-MX™ en su región. Evite altas temperaturas o altas presiones durante la fabricación para obtener un rendimiento óptimo.

INSTRUCCIONES DE CUIDADO

Los PRODUCTOS fabricados con material aislante HEAT-MX™ pueden lavarse en casa y/o limpiarse en seco. Siga las instrucciones de cuidado proporcionadas por el fabricante o la marca de los productos acabados.

EXPERIENCE THE EXCELLENCE



PROUDLY CANADIAN



www.heat-mx.com



STRETCH MX

una innovadora plataforma de tecnología sostenible reconocida por
PREMIO ISPO TOP OF INNOVATION



Innovaciones Revolucionarias en Aislamiento Térmico

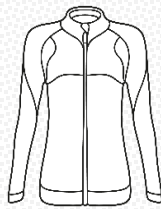
FECHA DE EMISIÓN: 2023 04 4

EJEMPLOS DE USO DEL PRODUCTO*

EJEMPLOS DE PRENDAS DE VESTIR



Camisetas de correr



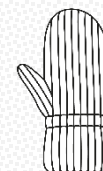
Pantalones de correr



Jersey



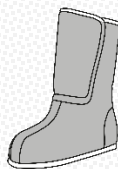
Sudadera con capucha



Gua nte tejido

EJEMPLOS DE GUANTES

EJEMPLOS DE CALZADO



Botines desmontables y botas de invierno*.
(*Botas exteriores a utilizar COMPACT MX)

HEAD WEAR EXAMPLES



Más cara facial



Calentacuellos



Gorro de punto

RENDIMIENTO EXCEPCIONAL Y BENEFICIOS SOCIALES/MEDIOAMBIENTALES



Nota - Algunas características de rendimiento son específicas de un determinado tipo de producto (código de producto) y opcionales. Póngase en contacto con su representante de ventas para obtener más información

* Las Directrices de Uso del Producto se basan en aplicaciones en toda el área de los productos HEAT-MX™ a menos que se exprese lo contrario según los ejemplos de Calzado, pero pueden variar dependiendo de aplicaciones específicas. Póngase en contacto con su representante de ventas para la aprobación en caso de excepciones a los métodos de aplicación indicados en este documento.

Descargo de responsabilidad: Todos los activos de marketing, incluidos, entre otros, etiquetas colgantes, etiquetas, catálogo tarjeta de muestra, hoja de datos técnicos, etc., pueden cambiar sin previo aviso. Las alegaciones de marketing realizadas hacia los consumidores por los clientes de los productos y tecnologías HEAT-MX™ no son responsabilidad de la compañía HEAT-MX™. Cualquier alegación de marketing que realicen otras partes en relación con los productos y tecnologías HEAT-MX™ debe ser aprobada por la empresa HEAT-MX™. La empresa HEAT-MX™ no será responsable de ninguna consecuencia asociada con cualquier cambio en las alegaciones de marketing, activos, etc.

CLÁUSULAS DE GARANTÍA: En el caso de que cualquier producto HEAT-MX™ resulte defectuoso en materiales, mano de obra o no cumpla con cualquier garantía explícita para un fin específico, la única obligación de la Empresa HEAT-MX™ y su recurso exclusivo será reparar, reemplazar o reembolsar el precio de compra de dichas piezas o productos tras la notificación oportuna de ello y la comprobación de que el producto se ha almacenado, mantenido y usado de acuerdo con las instrucciones de la Empresa HEAT-MX™. EXCLUSIONES DE LA GARANTÍA: ESTA GARANTÍA ES EXCLUSIVA Y SUSTITUYE A CUALQUIER GARANTÍA O CONDICIÓN IMPLÍCITA DE COMERCIABILIDAD, IDONEIDAD PARA UN FIN DETERMINADO U OTRA GARANTÍA O CONDICIÓN DE CALIDAD, EXCEPTO DE TÍTULO Y CONTRA LA INFRACCIÓN DE PATENTES. LIMITACIÓN DE RESPONSABILIDAD: Salvo lo dispuesto anteriormente, la Compañía HEAT-MX™ no será responsable de ninguna pérdida o daño, ya sea directo, indirecto, incidental, especial o consecuente, que surja de la venta, uso o mal uso de los productos HEAT-MX™ o de la incapacidad del usuario para usar dichos productos. LOS RECURSOS ESTABLECIDOS EN EL PRESENTE DOCUMENTO SON EXCLUSIVOS. Los términos y condiciones generales de la empresa HEAT-MX™ también se aplican a la venta de este producto. La empresa HEAT-MX™ puede cambiar el producto, las especificaciones y la disponibilidad del producto a medida que se realizan mejoras: por lo tanto, el usuario debe ponerse en contacto con la empresa HEAT-MX™ para obtener la información más reciente antes de especificar el producto. Todos los productos HEAT-MX™ se fabrican dentro de estrictas especificaciones de tolerancia al peso y de dimensiones. Sin embargo, los cambios en el entorno y otros factores pueden hacer que las dimensiones finales y/o los pesos de las bolsas se desplacen, encojan o cambien de otro modo hasta un máximo de $\pm 4\%$ durante la manipulación o el envío. Deje que los productos se recuperen 24 horas después de retirar el envase al vacío.

Código del documento: TDS-SMX-4-22-10, Sustituye a todos los documentos del mismo producto(s) publicados para los mismos fines, antes de la Fecha de Emisión especificada en este documento.

www.heat-mx.com